

Έντυπο καταγραφής δεδομένων βλάστησης δειγματοληπτικών επιφανειών

Συντάκτης	Σπύρος Ντάφης, Πέτρος Κακούρος	
Τύπος οικοτόπου (κωδικός Οδηγίας 92/43/ΕΟΚ & Ονομασία)	«(Υπο)Μεσογειακά δάση πεύκης με ενδημικά είδη μαύρης πεύκης» με κωδικό 9530	
ΘΕΣΗ	Μπασούτι	
ΗΜΕΡΟΜΗΝΙΑ	16/9/2009	
Κωδικός επιφάνειας	E1	
Συντεταγμένες (κέντρο επιφάνειας) ΕΓΣΑ x γ / φ λ	374571,3811 4108032,208	37,11284151 22,58995014
Υπερθαλάσσιο ύψος	900	
Ορεογραφική διαμόρφωση (Ράχη, Πλαγιά, Κοίλωμα, Επίπεδο)	P	
Έκθεση (8 βάθμια)	ΒΑ	
Κλίση (μοίρες)	0-10	
Υπόστρωμα	Φυλλίτες, σχιστόλιθοι, χαλαζίτες	
ΦΥΤΟΚΑΛΥΨΗ (%) ΟΡΟΦΟΣ ΔΕΝΔΡΩΝ	0%	
ΟΡΟΦΟΣ ΘΑΜΝΩΝ	50%	
ΟΡΟΦΟΣ ΠΟΩΝ	10%	
ΑΡΙΘΜΟΣ ΕΙΔΩΝ	11	

Κατάλογος ειδών

Γένος - είδος	Συνώνυμα	Πληθοκάλυψη
<i>Arbutus adrachne</i>		Κυρίαρχο είδος
<i>Erica arborea</i>		
<i>Quercus coccifera</i>		
<i>Quercus pubescens</i>		
<i>Crataegus heldreichi</i>		
<i>Cistus incanus</i>		
<i>Prunus spinosa (coccomila)</i>		
<i>Bromus benekenii (:)</i>		
<i>Stipa bromoides</i>		
<i>Brachypodium ramosum</i>		
<i>Poa bulbosa</i>		

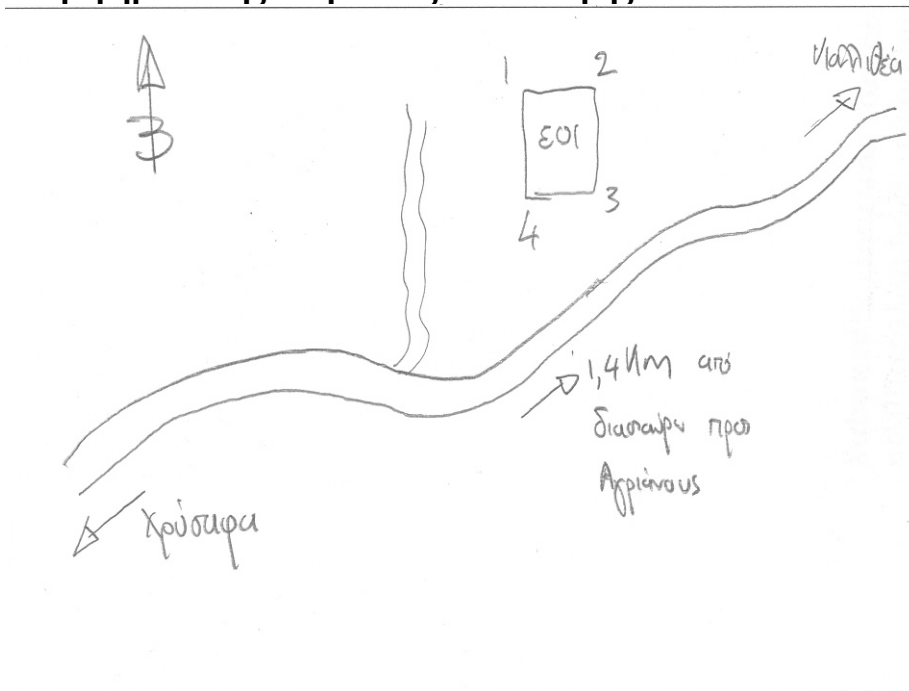
Έργο LIFE PINUS
Φυσική αναγέννηση

Κωδικός διατομής

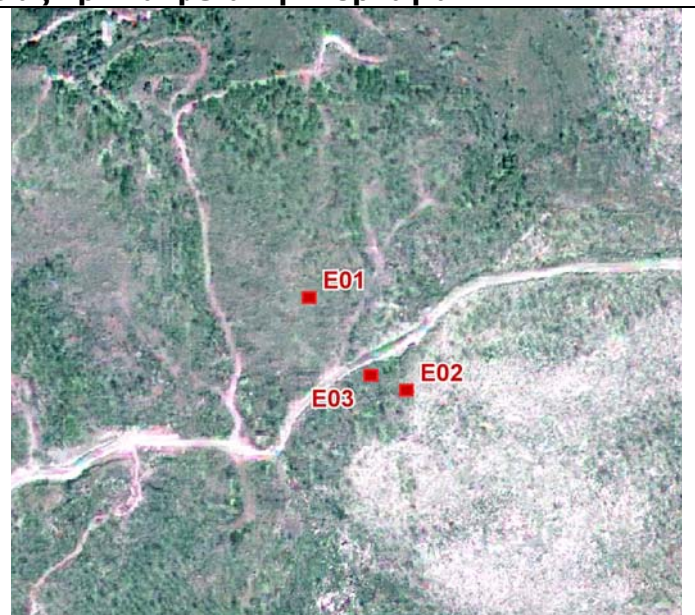
Απ*	1ε**	2ε	Απ	1ε	2ε	Απ	1ε	2ε	Απ	1ε	2ε	Απ	1ε	2ε	Απ	1ε	2ε

* Απόσταση από νησίδα ή κράσπεδο σε m, ** 1ε: 1 έτους, 2ε: 2 ετών

Σκαρίφημα θέσης επιφάνειας και διατομής



Δορυφορικές εικόνες δειγματοληπτικής επιφάνειας πριν και μετά την πυρκαγιά



GoogleEarth (πριν)

Εικόνα IKONOS (μετά)



Φωτογραφίες επιφάνειας



Λήψη από γωνία*4



Λήψη από γωνία 4



Λήψη από γωνία 4-3



Λήψη από γωνία

* Με βάση το σκαρίφημα. Σε περίπτωση λήψης ανάμεσα στις κορυφές σημειώνεται π.χ. 1-2. Για φωτογραφίες που ελήφθησαν από το εσωτερικό της επιφάνειας σημειώνεται η ένδειξη ε και η κοντινότερη κορυφή ή πλευρά όπως και στην φωτογράφιση εκτός επιφάνειας.

Έντυπο καταγραφής δεδομένων βλάστησης δειγματοληπτικών επιφανειών

Συντάκτης	Σπύρος Ντάφης, Πέτρος Κακούρος	
Τύπος οικοτόπου (κωδικός Οδηγίας 92/43/ΕΟΚ & Ονομασία)	«(Υπο)Μεσογειακά δάση πεύκης με ενδημικά είδη μαύρης πεύκης» με κωδικό 9530	
ΘΕΣΗ	Μπαούτι	
ΗΜΕΡΟΜΗΝΙΑ	16/9/2009	
Κωδικός επιφάνειας	E2	
Συντεταγμένες (κέντρο επιφάνειας) ΕΓΣΑ x γ / φ λ	374635,9387 4107976,725	37,11235017 22,59068582
Υπερθαλάσσιο ύψος	908	
Ορεογραφική διαμόρφωση (Ράχη, Πλαγιά, Κοίλωμα, Επίπεδο)	Π	
Έκθεση (8 βάθμια)	Δ	
Κλίση (μοίρες)	21-30	
Υπόστρωμα	Δολομίτες, δολομιτικοί ασβεστόλιθοι	
ΦΥΤΟΚΑΛΥΨΗ (%)		
ΟΡΟΦΟΣ ΔΕΝΔΡΩΝ	0%	
ΟΡΟΦΟΣ ΘΑΜΝΩΝ	30%	
ΟΡΟΦΟΣ ΠΟΩΝ	10%	
ΑΡΙΘΜΟΣ ΕΙΔΩΝ	11	

Κατάλογος ειδών

Γένος - είδος	Συνώνυμα	Πληθοκάλυψη
<i>Arbutus adrachne</i>		
<i>Cyclamen peloponnesiacum</i>		
<i>Convolvulus arvensis</i>		
<i>Phyllirea latifolia</i>		
<i>Cotinus coggygria</i>		Κυρίαρχο είδος
<i>Pistacia terebinthus</i>		
<i>Bromus benekenii</i> (;)		
<i>Brachypodium</i> sp.		
<i>Cynosurus echinatus</i>		
<i>Sanguisorba minor</i>		
<i>Quercus pubescens (brachyphylla)</i>		

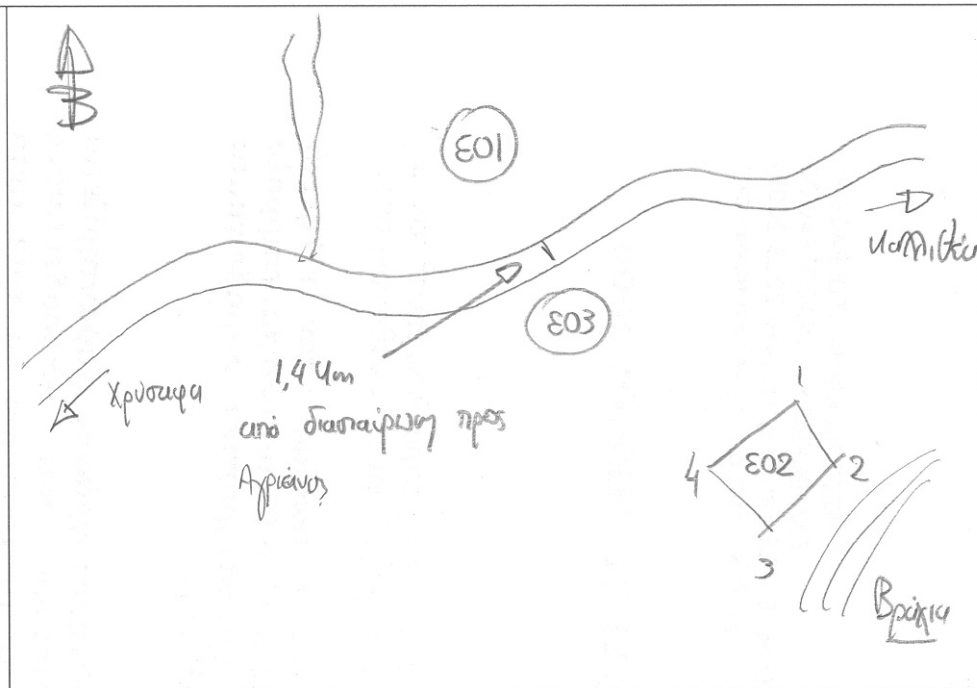
Έργο LIFE PINUS
Φυσική αναγέννηση

Κωδικός διατομής

Απ*	1ε**	2ε	Απ	1ε	2ε	Απ	1ε	2ε	Απ	1ε	2ε	Απ	1ε	2ε	Απ	1ε	2ε

* Απόσταση από νησίδα ή κράσπεδο σε m, ** 1ε: 1 έτους, 2ε: 2 ετών

Σκαρίφημα επιφάνειας



Δορυφορικές εικόνες δειγματοληπτικής επιφάνειας πριν και μετά την πυρκαγιά



Φωτογραφίες επιφάνειας

Λήψη από γωνία*1

Λήψη από γωνία 1



Λήψη από γωνία 3

Λήψη από την Ε01

* Με βάση το σκαρίφημα. Σε περίπτωση λήψης ανάμεσα στις κορυφές σημειώνεται π.χ. 1-2. Για φωτογραφίες που ελήφθησαν από το εσωτερικό της επιφάνειας σημειώνεται η ένδειξη ε και η κοντινότερη κορυφή ή πλευρά όπως και στην φωτογράφιση εκτός επιφάνειας.

Έντυπο καταγραφής δεδομένων βλάστησης δειγματοληπτικών επιφανειών

Συντάκτης	Σπύρος Ντάφης, Πέτρος Κακούρος		
Τύπος οικοτόπου (κωδικός Οδηγίας 92/43/ΕΟΚ & Ονομασία)	«(Υπο)Μεσογειακά δάση πεύκης με ενδημικά είδη μαύρης πεύκης» με κωδικό 9530		
ΘΕΣΗ	Μπασούτι		
ΗΜΕΡΟΜΗΝΙΑ	16/9/2009		
Κωδικός επιφάνειας	E3		
Συντεταγμένες (κέντρο επιφάνειας) ΕΓΣΑ x γ / φ λ	374592,3222	4107956,035	37,11215788 22,5901985
Υπερθαλάσσιο ύψος	900		
Ορειογραφική διαμόρφωση (Ράχη, Πλαγιά, Κοίλωμα, Επίπεδο)	Π		
Έκθεση (8 βάθμια)	ΒΔ		
Κλίση (μοίρες)	11-20		
Υπόστρωμα	Δολομίτες, δολομιτικοί ασβεστόλιθοι		
ΦΥΤΟΚΑΛΥΨΗ (%)			
ΟΡΟΦΟΣ ΔΕΝΔΡΩΝ	0%		
ΟΡΟΦΟΣ ΘΑΜΝΩΝ	20%		
ΟΡΟΦΟΣ ΠΟΩΝ	50%		
ΑΡΙΘΜΟΣ ΕΙΔΩΝ	13		

Κατάλογος ειδών

Γένος - είδος	Συνώνυμα	Πληθοκάλυψη
<i>Arbutus adrachne</i>		
<i>Convolvulus arvensis</i>		
<i>Phyllirea latifolia</i>		
<i>Cotinus coggygria</i>		Κυρίαρχο είδος
<i>Pistacia terebinthus</i>		
<i>Teucreum poleum</i>		
<i>Sarcopoterium spinosum</i>		
<i>Cistus incanus</i>		
<i>Quercus pubescens</i>		
<i>Rhamnus sp.</i>		
<i>Avena fatua</i>		
<i>Bromus sp.</i>		
<i>Brachypodium ramosum</i>		

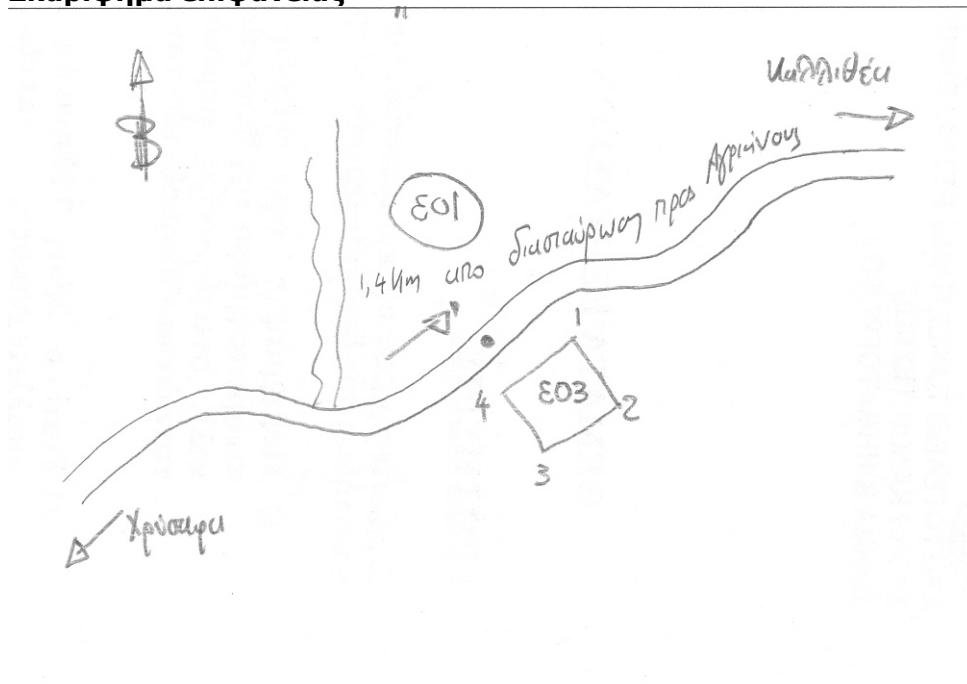
Έργο LIFE PINUS
Φυσική αναγέννηση

Κωδικός διατομής

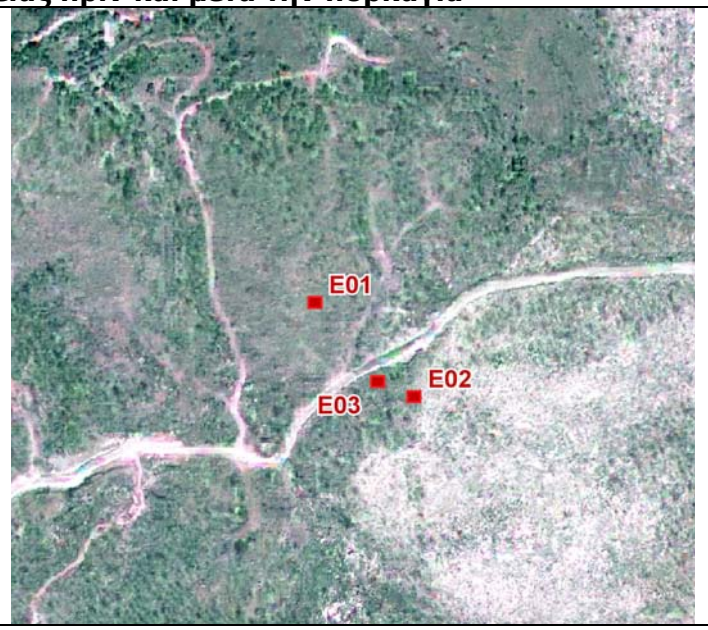
Απ*	1ε**	Απ*	Απ	1ε	2ε	Απ	1ε	2ε	Απ	1ε	2ε	Απ	1ε	2ε	Απ	1ε	2ε

* Απόσταση από νησίδα ή κράσπεδο σε m, ** 1ε: 1 έτους, 2ε: 2 ετών

Σκαρίφημα επιφάνειας



Δορυφορικές εικόνες δειγματοληπτικής επιφάνειας πριν και μετά την πυρκαγιά



GoogleEarth (πριν)

Εικόνα IKONOS (μετά)



Φωτογραφίες επιφάνειας



Λήψη από γωνία* 1

Λήψη από γωνία 1



Λήψη από γωνία 1

Λήψη από την Ε01

* Με βάση το σκαρίφημα. Σε περίπτωση λήψης ανάμεσα στις κορυφές σημειώνεται π.χ. 1-2. Για φωτογραφίες που ελήφθησαν από το εσωτερικό της επιφάνειας σημειώνεται η ένδειξη ε και η κοντινότερη κορυφή ή πλευρά όπως και στην φωτογράφιση εκτός επιφάνειας.

Έντυπο καταγραφής δεδομένων βλάστησης δειγματοληπτικών επιφανειών

Συντάκτης	Σπύρος Ντάφης, Πέτρος Κακούρος	
Τύπος οικοτόπου (κωδικός Οδηγίας 92/43/ΕΟΚ & Ονομασία)	«(Υπο)Μεσογειακά δάση πεύκης με ενδημικά είδη μαύρης πεύκης» με κωδικό 9530	
ΘΕΣΗ	Σανιδάκι	
ΗΜΕΡΟΜΗΝΙΑ	16/9/2009	
Κωδικός επιφάνειας	E4	
Συντεταγμένες (κέντρο επιφάνειας) ΕΓΣΑ x γ / φ λ	374650,2338 4113430,33	37,16149695 22,5899348
Υπερθαλάσσιο ύψος	1266	
Ορεογραφική διαμόρφωση (Ράχη, Πλαγιά, Κοίλωμα, Επίπεδο)	Π	
Έκθεση (8 βάθμια)	Β	
Κλίση (μοίρες)	21-30	
Υπόστρωμα	Φυλλίτες, σχιστόλιθοι, χαλαζίτες	
ΦΥΤΟΚΑΛΥΨΗ (%)		
ΟΡΟΦΟΣ ΔΕΝΔΡΩΝ	0%	
ΟΡΟΦΟΣ ΘΑΜΝΩΝ	0%	
ΟΡΟΦΟΣ ΠΟΩΝ	20%	
ΑΡΙΘΜΟΣ ΕΙΔΩΝ	9	

Κατάλογος ειδών

Γένος - είδος	Συνώνυμα	Πληθοκάλυψη
<i>Mycelis muralis</i>		Κυρίαρχο είδος
<i>Brachypodium pinnatum</i>		
<i>Pteridium aquilinum</i>		
<i>Brachypodium silvaticum</i>		
<i>Festuca circummedi terranea</i>		
<i>Crepis fraasii</i>		
<i>Bromus benekenii</i>		
<i>Lathyrus laxiflorus</i>		
<i>Astragalus sp.</i>		

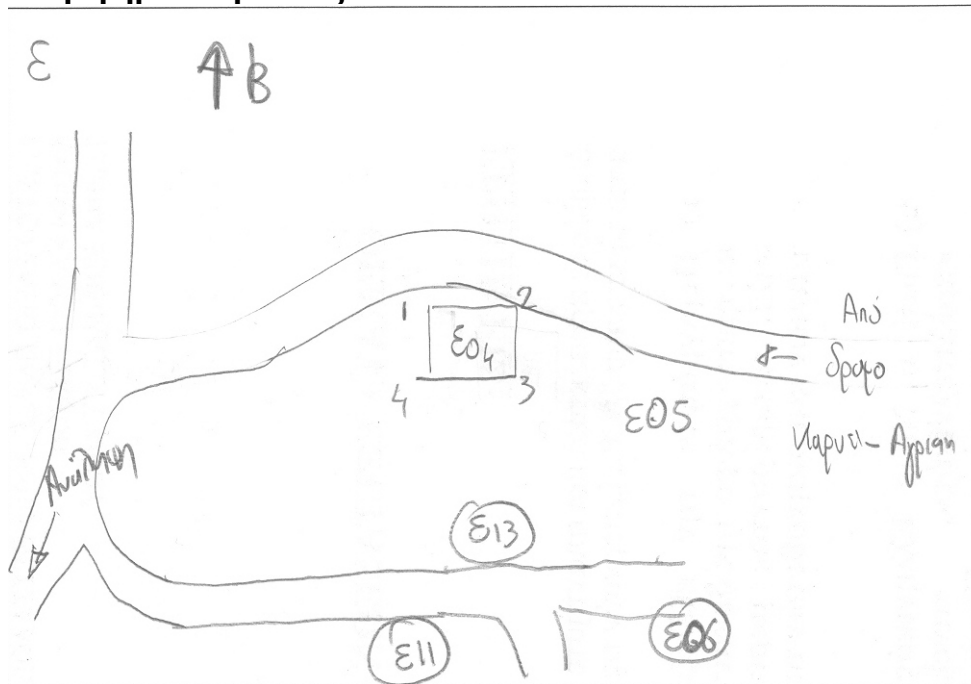
Έργο LIFE PINUS
Φυσική αναγέννηση

Κωδικός διατομής

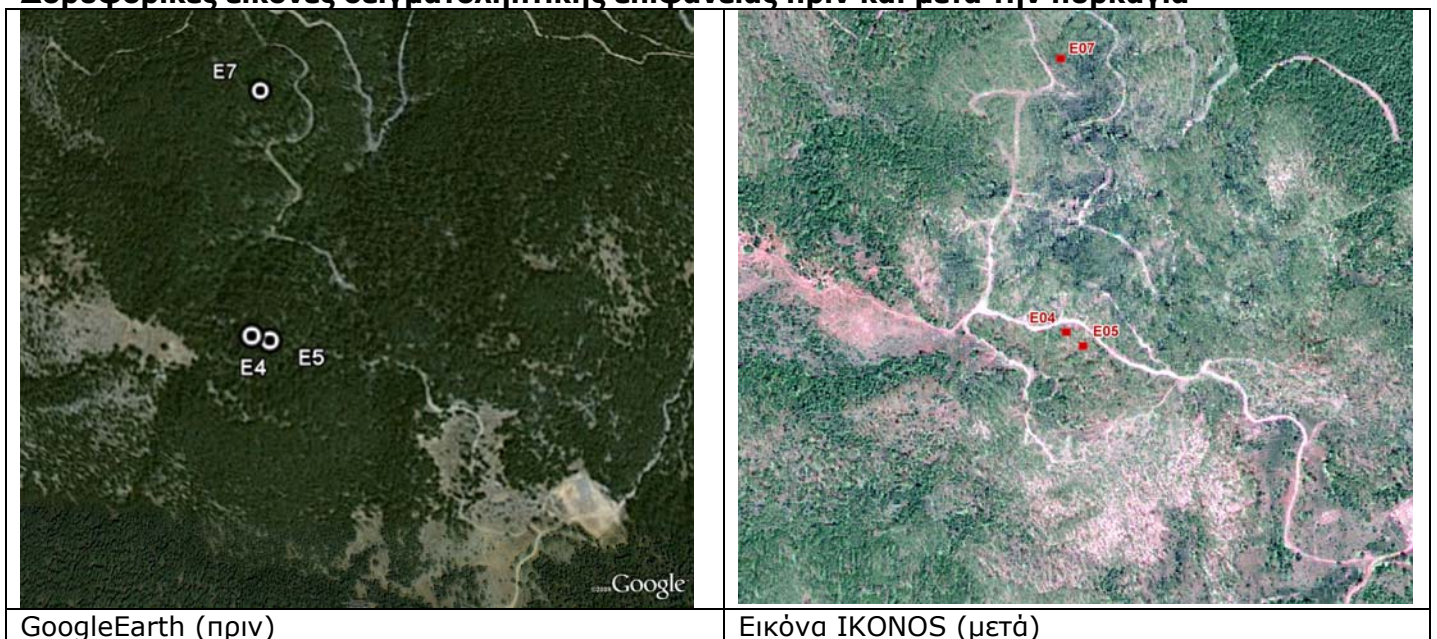
Απ*	1ε**	2ε	Απ	1ε	2ε	Απ	1ε	2ε	Απ	1ε	2ε	Απ	1ε	2ε	Απ	1ε	2ε
10	2																
16	1	1															
24		1															
30	1																
40	1																
56		1															
60	1	1															
62	1	1															

* Απόσταση από νησίδα ή κράσπεδο σε m, ** 1ε: 1 έτους, 2ε: 2 ετών

Σκαρίφημα επιφάνειας



Δορυφορικές εικόνες δειγματοληπτικής επιφάνειας πριν και μετά την πυρκαγιά



GoogleEarth (πριν)

Εικόνα IKONOS (μετά)

Έργο LIFE PINUS
Φωτογραφίες επιφάνειας



Λήψη από γωνία* 1

Λήψη από γωνία 1ε

* Με βάση το σκαρίφημα. Σε περίπτωση λήψης ανάμεσα στις κορυφές σημειώνεται π.χ. 1-2. Για φωτογραφίες που ελήφθησαν από το εσωτερικό της επιφάνειας σημειώνεται η ένδειξη ε και η κοντινότερη κορυφή ή πλευρά όπως και στην φωτογράφιση εκτός επιφάνειας.

Έντυπο καταγραφής δεδομένων βλάστησης δειγματοληπτικών επιφανειών

Συντάκτης	Σπύρος Ντάφης, Πέτρος Κακούρος	
Τύπος οικοτόπου (κωδικός Οδηγίας 92/43/ΕΟΚ & Ονομασία)	«(Υπο)Μεσογειακά δάση πεύκης με ενδημικά είδη μαύρης πεύκης» με κωδικό 9530	
ΘΕΣΗ	Σανιδάκι	
ΗΜΕΡΟΜΗΝΙΑ	16/9/2009	
Κωδικός επιφάνειας	E5	
Συντεταγμένες (κέντρο επιφάνειας) ΕΓΣΑ x γ / φ λ	374693,0592 4113409,64	37,16131624 22,59042045
Υπερθαλάσσιο ύψος	1264	
Ορειογραφική διαμόρφωση (Ράχη, Πλαγιά, Κοίλωμα, Επίπεδο)	Π	
Έκθεση (8 βάθμια)	B	
Κλίση (μοίρες)	21-30	
Υπόστρωμα	Φυλλίτες, σχιστόλιθοι, χαλαζίτες	
ΦΥΤΟΚΑΛΥΨΗ (%) ΟΡΟΦΟΣ ΔΕΝΔΡΩΝ	0	
ΟΡΟΦΟΣ ΘΑΜΝΩΝ	0	
ΟΡΟΦΟΣ ΠΟΩΝ	40	
ΑΡΙΘΜΟΣ ΕΙΔΩΝ	10	

Κατάλογος ειδών

Γένος - είδος	Συνώνυμα	Πληθοκάλυψη
<i>Mycelis muralis</i>		Κυρίαρχο είδος
<i>Pteridium aquilinum</i>		Κυρίαρχο είδος
<i>Carlina vulgaris</i>		
<i>Digitalis ferruginea</i>		
<i>Brachypodium silvaticum</i>		
<i>Arrhenatherum elatior</i>		
<i>Cynosurus echinatus</i>		
<i>Dorycnium pentaphyllum subsp. herbacea</i>		
<i>Luzulus foriteri</i>		
<i>Sanquisorba minor</i>		

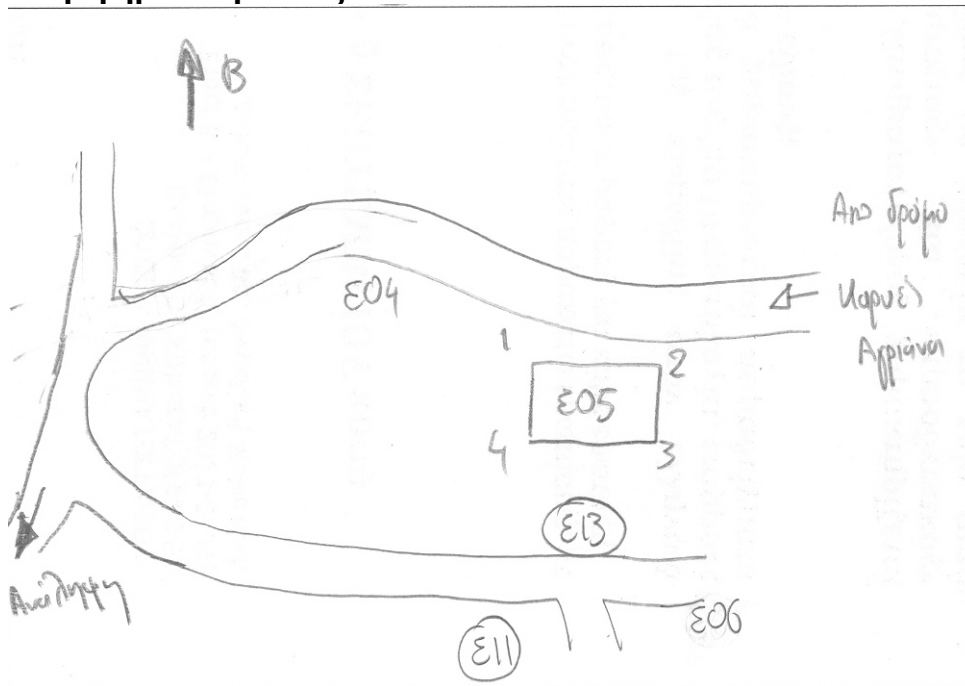
Έργο LIFE PINUS
Φυσική αναγέννηση

Κωδικός διατομής

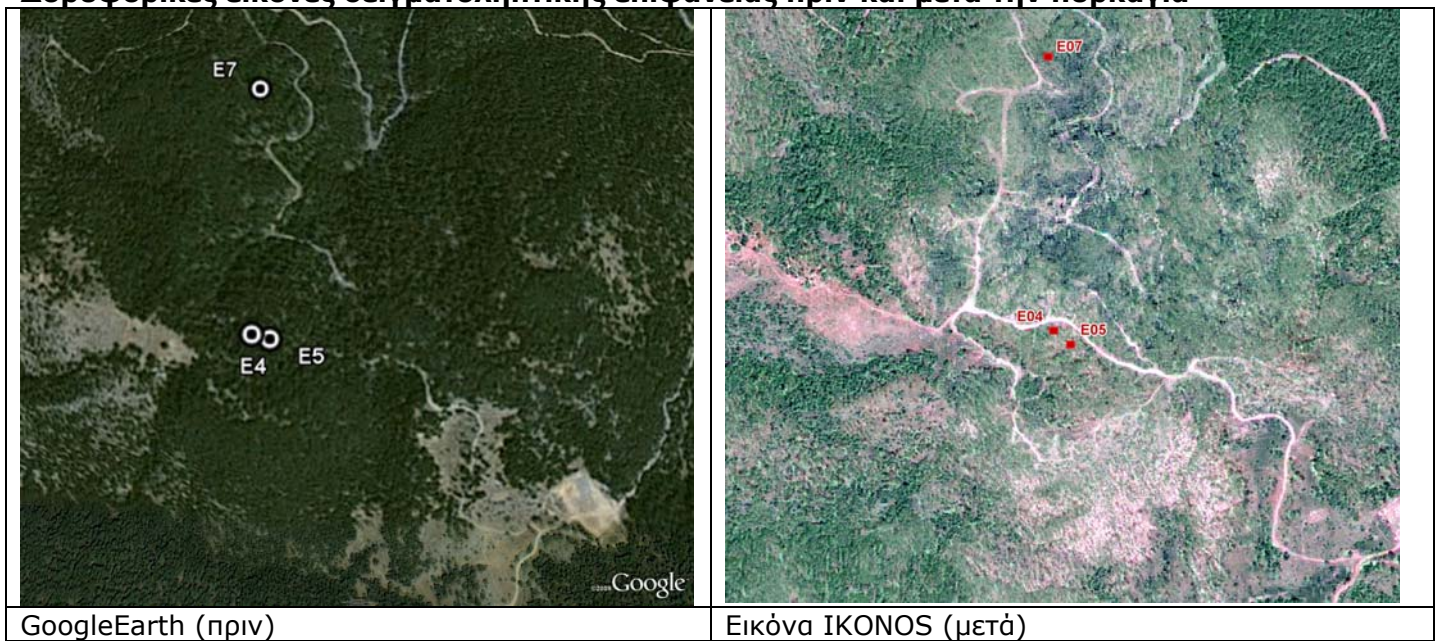
Απ*	1ε**	2ε	Απ	1ε	2ε	Απ	1ε	2ε	Απ	1ε	2ε	Απ	1ε	2ε	Απ	1ε	2ε

* Απόσταση από νησίδα ή κράσπεδο σε m, ** 1ε: 1 έτους, 2ε: 2 ετών

Σκαρίφημα επιφάνειας



Δορυφορικές εικόνες δειγματοληπτικής επιφάνειας πριν και μετά την πυρκαγιά







GoogleEarth (πριν)

Εικόνα IKONOS (μετά)



Φωτογραφίες επιφάνειας

Λήψη από γωνία*	Λήψη από γωνία
	
Λήψη από γωνία* 1	Λήψη από γωνία 1
	
Λήψη από γωνία 1ε	Λήψη από απόσταση, γωνία 1

* Με βάση το σκαρίφημα. Σε περίπτωση λήψης ανάμεσα στις κορυφές σημειώνεται π.χ. 1-2. Για φωτογραφίες που ελήφθησαν από το εσωτερικό της επιφάνειας σημειώνεται η ένδειξη ε και η κοντινότερη κορυφή ή πλευρά όπως και στην φωτογράφιση εκτός επιφάνειας.

Έντυπο καταγραφής δεδομένων βλάστησης δειγματοληπτικών επιφανειών

Συντάκτης	Σπύρος Ντάφης, Πέτρος Κακούρος	
Τύπος οικοτόπου (κωδικός Οδηγίας 92/43/ΕΟΚ & Όνομασία)	«(Υπο)Μεσογειακά δάση πεύκης με ενδημικά είδη μαύρης πεύκης» με κωδικό 9530	
ΘΕΣΗ	Σανιδάκι	
ΗΜΕΡΟΜΗΝΙΑ	16/9/2009	
Κωδικός επιφάνειας	E6	
Συντεταγμένες (κέντρο επιφάνειας) ΕΓΣΑ x γ / φ λ	374585,160 4113377,774	22,589211 37,161015
Υπερθαλάσσιο ύψος	1278	
Ορεογραφική διαμόρφωση (Ράχη, Πλαγιά, Κοίλωμα, Επίπεδο)	Π	
Έκθεση (8 βάθμια)	ΒΔ	
Κλίση μοίρες	0-10	
Υπόστρωμα	Φυλλίτες, σχιστόλιθοι, χαλαζίτες	
ΦΥΤΟΚΑΛΥΨΗ (%)		
ΟΡΟΦΟΣ ΔΕΝΔΡΩΝ	100%	
ΟΡΟΦΟΣ ΘΑΜΝΩΝ	0%	
ΟΡΟΦΟΣ ΠΟΩΝ	10%	
ΑΡΙΘΜΟΣ ΕΙΔΩΝ		

Κατάλογος ειδών

Γένος - είδος	Συνώνυμα	Πληθοκάλυψη
<i>Pinus nigra</i>		

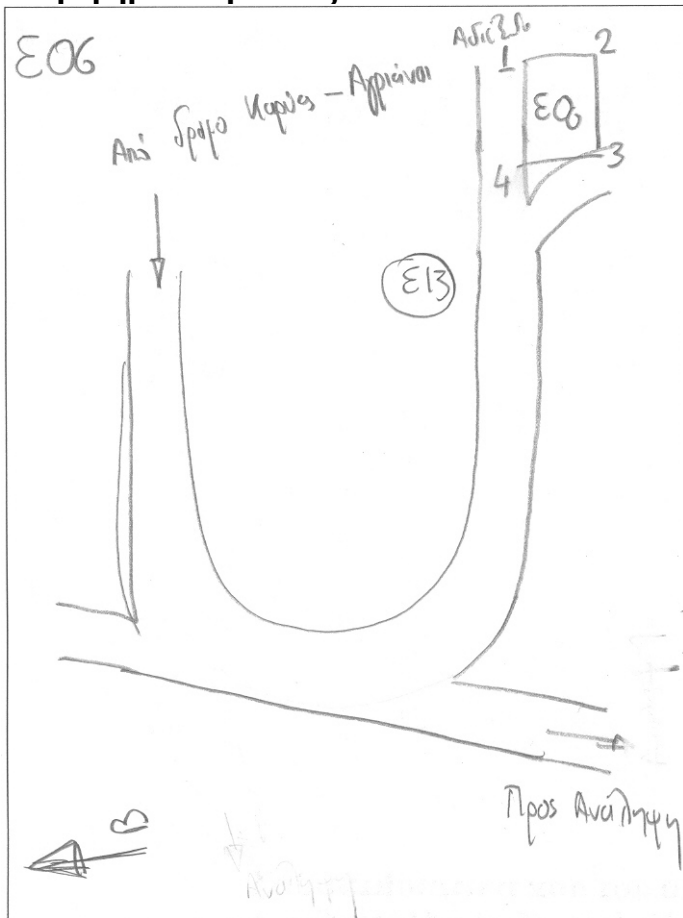
Έργο LIFE PINUS
Φυσική αναγέννηση

Κωδικός διατομής

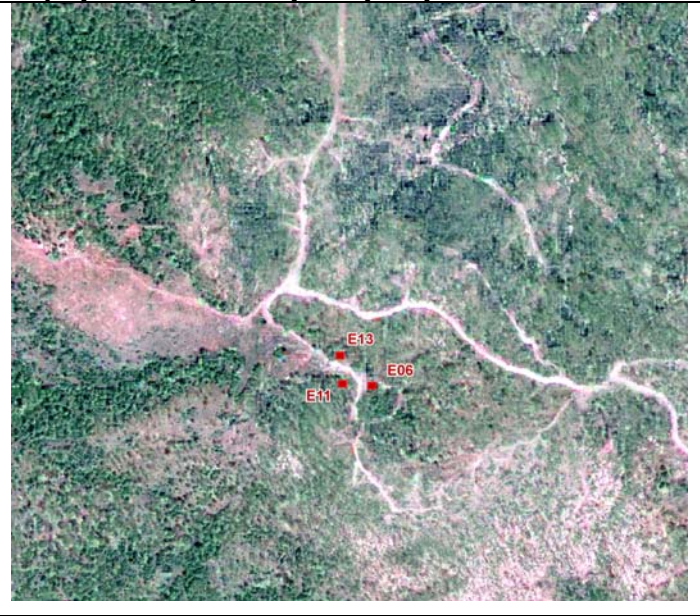
Απ*	1ε**	2ε	Απ	1ε	2ε	Απ	1ε	2ε	Απ	1ε	2ε	Απ	1ε	2ε	Απ	1ε	2ε
6	1,5	1,5															

* Απόσταση από νησίδα ή κράσπεδο σε m, ** 1ε: 1 έτους, 2ε: 2 ετών

Σκαρίφημα επιφάνειας



Δορυφορικές εικόνες δειγματοληπτικής επιφάνειας πριν και μετά την πυρκαγιά



GoogleEarth (πριν)

Εικόνα IKONOS (μετά)

Φωτογραφίες επιφάνειας



Λήψη από γωνία* 4

Λήψη από γωνία ε



Λήψη από γωνία ε

Λήψη από γωνία ε

* Με βάση το σκαρίφημα. Σε περίπτωση λήψης ανάμεσα στις κορυφές σημειώνεται π.χ. 1-2. Για φωτογραφίες που ελήφθησαν από το εσωτερικό της επιφάνειας σημειώνεται η ένδειξη ε και η κοντινότερη κορυφή ή πλευρά όπως και στην φωτογράφιση εκτός επιφάνειας.

Έντυπο καταγραφής δεδομένων βλάστησης δειγματοληπτικών επιφανειών

Συντάκτης	Σπύρος Ντάφης, Πέτρος Κακούρος	
Τύπος οικοτόπου (κωδικός Οδηγίας 92/43/ΕΟΚ & Ονομασία)	«(Υπο)Μεσογειακά δάση πεύκης με ενδημικά είδη μαύρης πεύκης» με κωδικό 9530	
ΘΕΣΗ	Σανιδάκι	
ΗΜΕΡΟΜΗΝΙΑ	16/9/2009	
Κωδικός επιφάνειας	E7	
Συντεταγμένες (κέντρο επιφάνειας) ΕΓΣΑ x γ / φ λ	374627,3223 4113845,432	37,16523453 22,58960732
Υπερθαλάσσιο ύψος	1230	
Ορεογραφική διαμόρφωση (Ράχη, Πλαγιά, Κοίλωμα, Επίπεδο)	Π	
Έκθεση (8 βάθμια)	ΒΑ	
Κλίση (μοίρες)	11-20	
Υπόστρωμα	Φυλλίτες, σχιστόλιθοι, χαλαζίτες	
ΦΥΤΟΚΑΛΥΨΗ (%)		
ΟΡΟΦΟΣ ΔΕΝΔΡΩΝ	0%	
ΟΡΟΦΟΣ ΘΑΜΝΩΝ	0%	
ΟΡΟΦΟΣ ΠΟΩΝ	30%	
ΑΡΙΘΜΟΣ ΕΙΔΩΝ	16	

Κατάλογος ειδών

Γένος - είδος	Συνώνυμα	Πληθοκάλυψη
<i>Pteridium aquilinum</i>		Κυρίαρχο είδος
<i>Mycelis muralis</i>		
<i>Dorycnium pentaphyllum subsp. herbacea</i>		
<i>Brachypodium silvaticum</i>		
<i>Cynosurus echinatus</i>		
<i>Pyrola chlorantha</i>		
<i>Tragopogon crocifolius subsp. samaritani</i>		
<i>Achillea ligustica</i>		
<i>Bromus benekenii</i>		
<i>Hieracium racemosum</i>		
<i>Vicia lathyroides</i>		
<i>Astragalus monspessulanus</i>		
<i>Leontodon cichoreaceus</i>		
<i>Potentilla micrantha</i>		
<i>Cyclamen peloponnesiacum</i>		
<i>Aremonia agrimonoides</i>		

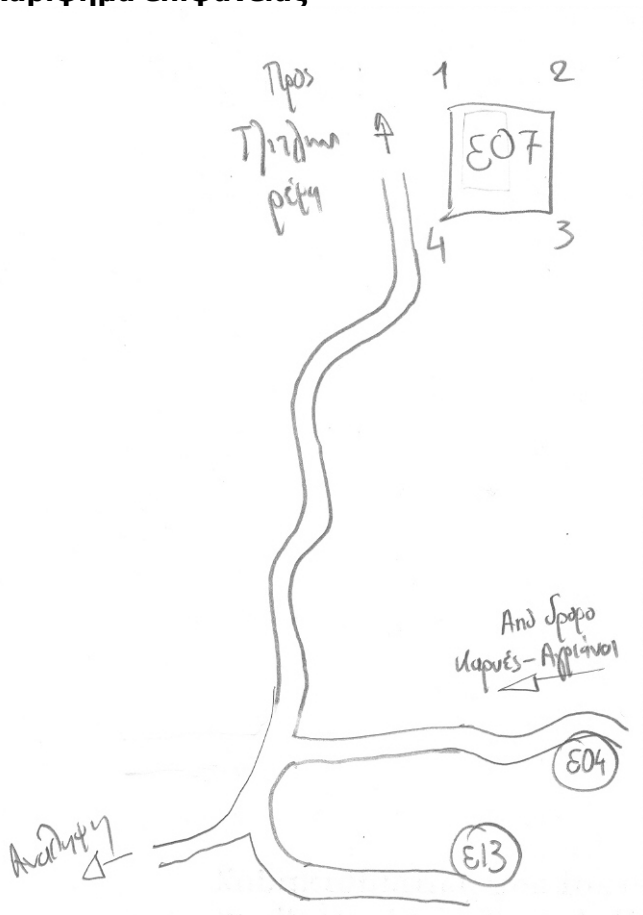
Έργο LIFE PINUS
Φυσική αναγέννηση

Κωδικός διατομής

Απ*	1ε**	2ε	Απ	1ε	2ε	Απ	1ε	2ε	Απ	1ε	2ε	Απ	1ε	2ε	Απ	1ε	2ε

* Απόσταση από νησίδα ή κράσπεδο σε m, ** 1ε: 1 έτους, 2ε: 2 ετών

Σκαρίφημα επιφάνειας



Δορυφορικές εικόνες δειγματοληπτικής επιφάνειας πριν και μετά την πυρκαγιά



GoogleEarth (πριν)



Εικόνα IKONOS (μετά)

Φωτογραφίες επιφάνειας



Λήψη από γωνία* 1

* Με βάση το σκαρίφημα. Σε περίπτωση λήψης ανάμεσα στις κορυφές σημειώνεται π.χ. 1-2. Για φωτογραφίες που ελήφθησαν από το εσωτερικό της επιφάνειας σημειώνεται η ένδειξη ε και η κοντινότερη κορυφή ή πλευρά όπως και στην φωτογράφιση εκτός επιφάνειας.

Συντάκτης	Σπύρος Ντάφης, Πέτρος Κακούρος	
Τύπος οικοτόπου (κωδικός Οδηγίας 92/43/ΕΟΚ & Ονομασία)	«(Υπο)Μεσογειακά δάση πεύκης με ενδημικά είδη μαύρης πεύκης» με κωδικό 9530	
ΘΕΣΗ	Σανιδάκι	
ΗΜΕΡΟΜΗΝΙΑ	16/9/2009	
Κωδικός επιφάνειας	Ε8	
Συντεταγμένες (κέντρο επιφάνειας) ΕΓΣΑ x γ / φ λ	374865,7935 4113422,84	37,16145831 22,59236312
Υπερθαλάσσιο ύψος	1248	
Ορεογραφική διαμόρφωση (Ράχη, Πλαγιά, Κοίλωμα, Επίπεδο)	Π	
Έκθεση (8 βάθμια)	Δ	
Κλίση (μοίρες)	11-20	
Υπόστρωμα	Φυλλίτες, σχιστόλιθοι, χαλαζίτες	
ΦΥΤΟΚΑΛΥΨΗ (%)		
ΟΡΟΦΟΣ ΔΕΝΔΡΩΝ	0%	
ΟΡΟΦΟΣ ΘΑΜΝΩΝ	0%	
ΟΡΟΦΟΣ ΠΟΩΝ	20%	
ΑΡΙΘΜΟΣ ΕΙΔΩΝ		

Κατάλογος ειδών

Γένος - είδος	Συνώνυμα	Πληθοκάλυψη
<i>Mycelis muralis</i>		Κυρίαρχο είδος
<i>Astragalus monspessulanus</i>		
<i>Sanguisorba minor</i>		
<i>Solanum dulcamara</i>		
<i>Epilobium sp.</i>		
<i>Dorycnium pentaphyllum subsp. herbacea</i>		
<i>Pteridium aquilinum</i>		
<i>Brachypodium sylvatica</i>		
<i>Aremonia agrimonoides</i>		
<i>Doronicum orientalis</i>		
<i>Campanula spatulata</i>		
Φυτεύσεις <i>P. nigra</i> σε ακανόνιστο σύνδεσμο 2x2		

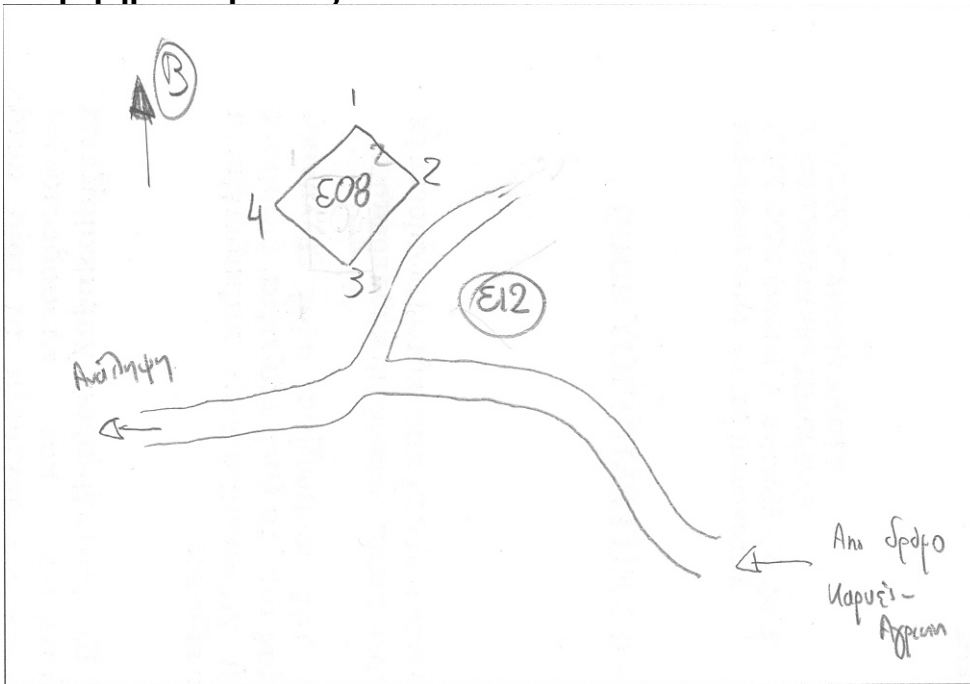
Έργο LIFE PINUS
Φυσική αναγέννηση

Κωδικός διατομής

Απ*	1ε**	2ε	Απ	1ε	2ε	Απ	1ε	2ε	Απ	1ε	2ε	Απ	1ε	2ε	Απ	1ε	2ε
2		1															
6		1															
12		1															
14		1															
20		1															
22		1															
28		1															
30		1															
34		3															

* Απόσταση από νησίδα ή κράσπεδο σε m, ** 1ε: 1 έτους, 2ε: 2 ετών

Σκαρίφημα επιφάνειας



Δορυφορικές εικόνες δειγματοληπτικής επιφάνειας πριν και μετά την πυρκαγιά



GoogleEarth (πριν)



Εικόνα IKONOS (μετά)

Έργο LIFE PINUS
Φωτογραφίες επιφάνειας



Λήψη από γωνία* 3

Λήψη από γωνία 3-2



Λήψη από γωνία 3-2

Λήψη από γωνία 2

* Με βάση το σκαρίφημα. Σε περίπτωση λήψης ανάμεσα στις κορυφές σημειώνεται π.χ. 1-2. Για φωτογραφίες που ελήφθησαν από το εσωτερικό της επιφάνειας σημειώνεται η ένδειξη ε και η κοντινότερη κορυφή ή πλευρά όπως και στην φωτογράφιση εκτός επιφάνειας.

Έργο LIFE PINUS
Φυσική αναγέννηση

Κωδικός διατομής

Απ*	1ε**	2ε	Απ	1ε	2ε	Απ	1ε	2ε	Απ	1ε	2ε	Απ	1ε	2ε	Απ	1ε	2ε
2	1	2															
4		2															
16		1															
20		3															
30		2															
32		2															
40		1															

* Απόσταση από νησίδα ή κράσπεδο σε m, ** 1ε: 1 έτους, 2ε: 2 ετών

Σκαρίφημα επιφάνειας

Δορυφορικές εικόνες δειγματοληπτικής επιφάνειας πριν και μετά την πυρκαγιά



GoogleEarth (πριν)

Εικόνα IKONOS (μετά)

Φωτογραφίες επιφάνειας



Οργανική ουσία



Οργανική ουσία και φυτοκάλυμα

Λήψη από γωνία* 1

* Με βάση το σκαρίφημα. Σε περίπτωση λήψης ανάμεσα στις κορυφές σημειώνεται π.χ. 1-2. Για φωτογραφίες που ελήφθησαν από το εσωτερικό της επιφάνειας σημειώνεται η ένδειξη ε και η κοντινότερη κορυφή ή πλευρά όπως και στην φωτογράφιση εκτός επιφάνειας.

Έντυπο καταγραφής δεδομένων βλάστησης δειγματοληπτικών επιφανειών

Συντάκτης	Σπύρος Ντάφης, Πέτρος Κακούρος	
Τύπος οικοτόπου (κωδικός Οδηγίας 92/43/ΕΟΚ & Ονομασία)	«(Υπο)Μεσογειακά δάση πεύκης με ενδημικά είδη μαύρης πεύκης» με κωδικό 9530	
ΘΕΣΗ	Λαζίκια	
ΗΜΕΡΟΜΗΝΙΑ	16/9/2009	
Κωδικός επιφάνειας	E10	
Συντεταγμένες (κέντρο επιφάνειας) ΕΓΣΑ x γ / φ λ	374368,2191 4111072,699	37,14021354 22,58715486
Υπερθαλάσσιο ύψος	1166	
Ορεογραφική διαμόρφωση (Ράχη, Πλαγιά, Κοίλωμα, Επίπεδο)	Π	
Έκθεση (8 βάθμια)	N	
Κλίση (μοίρες)	21-30	
Υπόστρωμα	Φυλλίτες, σχιστόλιθοι, χαλαζίτες, μετακροκαλοπαγή, μάρμαρα	
ΦΥΤΟΚΑΛΥΨΗ (%)		
ΟΡΟΦΟΣ ΔΕΝΔΡΩΝ	0%	
ΟΡΟΦΟΣ ΘΑΜΝΩΝ	0%	
ΟΡΟΦΟΣ ΠΟΩΝ	30%	
ΑΡΙΘΜΟΣ ΕΙΔΩΝ	8	

Κατάλογος ειδών

Γένος - είδος	Συνώνυμα	Πληθοκάλυψη
<i>Mycelis muralis</i>		Συν-κυρίαρχα είδη
<i>Carlina vulgaris</i>		
<i>Cistus incanus</i>		
<i>Brachypodium pinnatum</i>		
<i>Stipa bromoides</i>		Συν-κυρίαρχο είδος
<i>Arrhenatherum elatior</i>		
<i>Bromus benekenii</i>		
<i>Potentilla micrantha</i>		
Παρατηρήσεις		
Στο κέντρο κορμόδεμα		

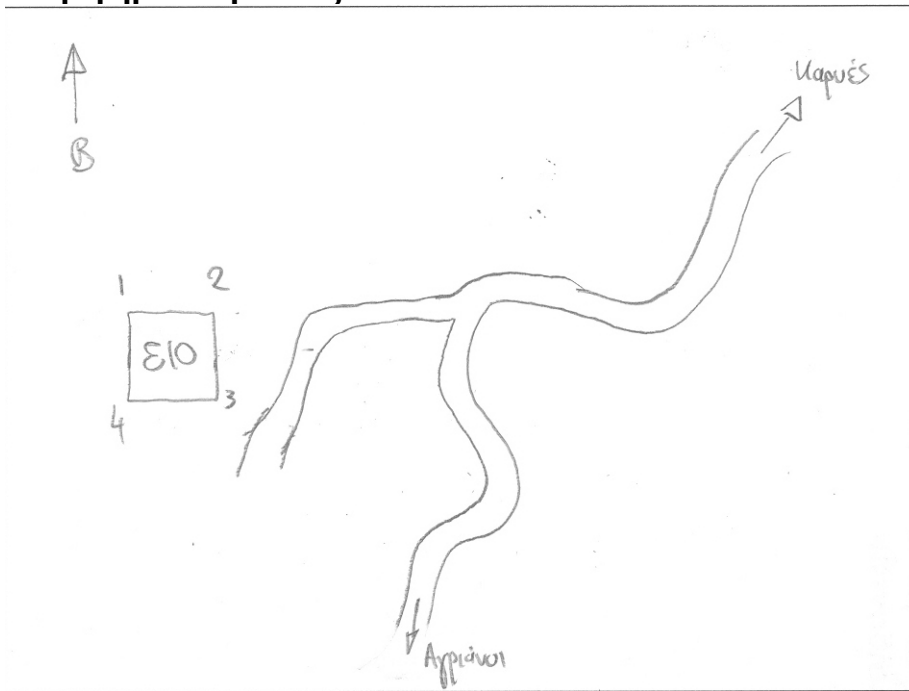
Έργο LIFE PINUS
Φυσική αναγέννηση

Κωδικός διατομής

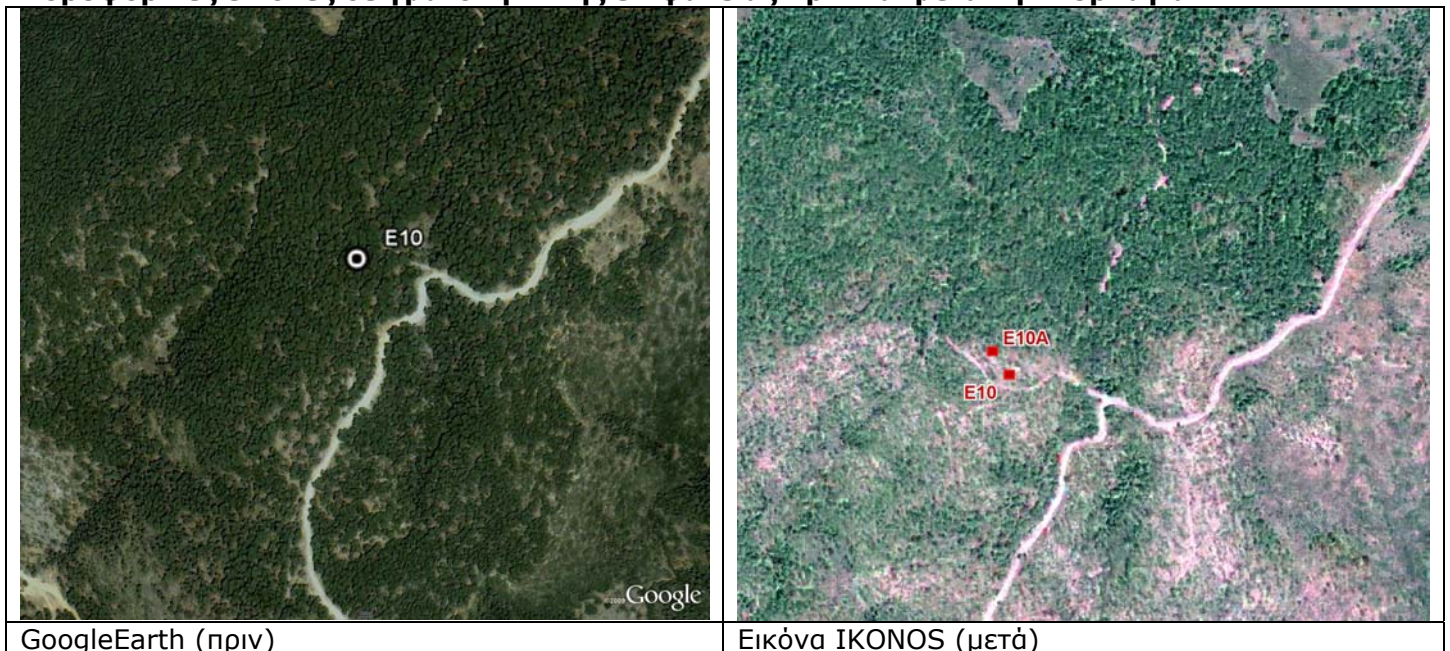
Απ*	1ε**	2ε	Απ	1ε	2ε	Απ	1ε	2ε	Απ	1ε	2ε	Απ	1ε	2ε	Απ	1ε	2ε

* Απόσταση από νησίδα ή κράσπεδο σε m, ** 1ε: 1 έτους, 2ε: 2 ετών

Σκαρίφημα επιφάνειας



Δορυφορικές εικόνες δειγματοληπτικής επιφάνειας πριν και μετά την πυρκαγιά



GoogleEarth (πριν)

Εικόνα IKONOS (μετά)



Έργο LIFE PINUS
Φωτογραφίες επιφάνειας



Λήψη από γωνία* 2-3

Λήψη από γωνία 2



Λήψη από γωνία 2

Λήψη από γωνία ε

* Με βάση το σκαρίφημα. Σε περίπτωση λήψης ανάμεσα στις κορυφές σημειώνεται π.χ. 1-2. Για φωτογραφίες που ελήφθησαν από το εσωτερικό της επιφάνειας σημειώνεται η ένδειξη ε και η κοντινότερη κορυφή ή πλευρά όπως και στην φωτογράφιση εκτός επιφάνειας.

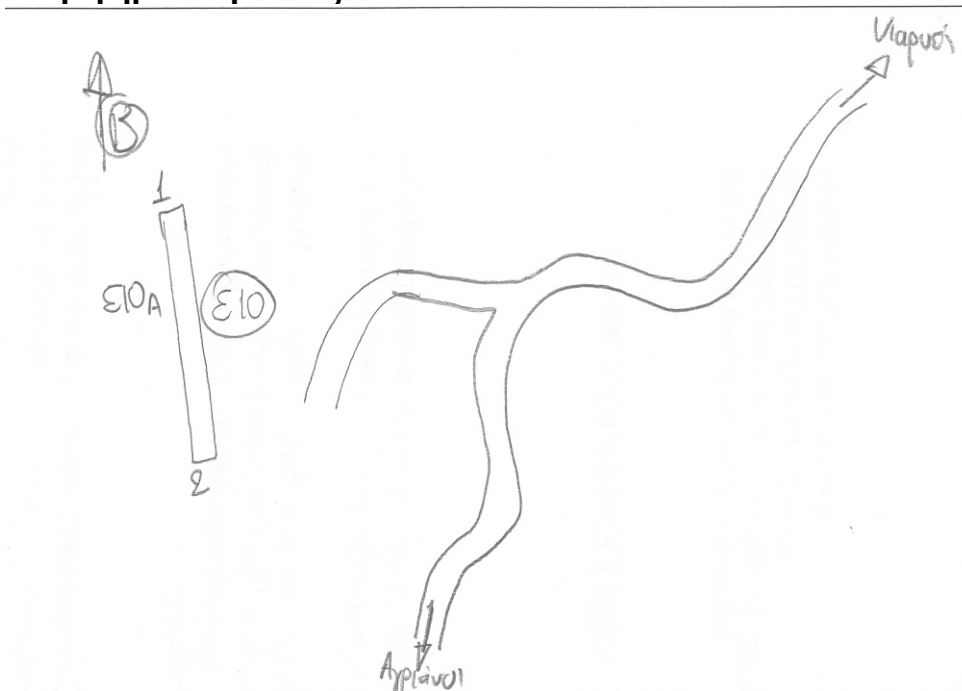
Έργο LIFE PINUS
Φυσική αναγέννηση

Κωδικός διατομής

Απ*	1ε**	2ε	Απ	1ε	2ε	Απ	1ε	2ε	Απ	1ε	2ε	Απ	1ε	2ε	Απ	1ε	2ε

* Απόσταση από νησίδα ή κράσπεδο σε m, ** 1ε: 1 έτους, 2ε: 2 ετών

Σκαρίφημα επιφάνειας



Δορυφορικές εικόνες δειγματοληπτικής επιφάνειας πριν και μετά την πυρκαγιά



GoogleEarth (πριν)

Εικόνα IKONOS (μετά)



Φωτογραφίες επιφάνειας

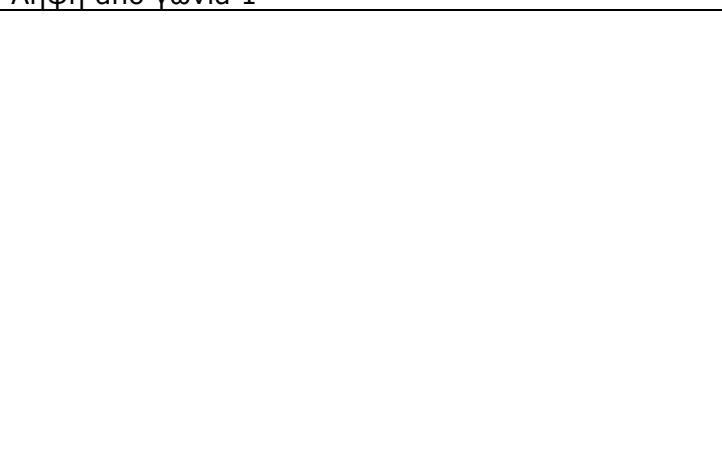


Λήψη από γωνία* 1

Λήψη από γωνία 1



Λήψη από γωνία 4



* Με βάση το σκαρίφημα. Σε περίπτωση λήψης ανάμεσα στις κορυφές σημειώνεται π.χ. 1-2. Για φωτογραφίες που ελήφθησαν από το εσωτερικό της επιφάνειας σημειώνεται η ένδειξη ε και η κοντινότερη κορυφή ή πλευρά όπως και στην φωτογράφιση εκτός επιφάνειας.

Μέση διάμετρος δέντρων: 14,6 cm

Μέσο ύψος συστάδας:

Στο μέσο της επιφάνειας υπάρχει κορμόδεμα

Έντυπο καταγραφής δεδομένων βλάστησης δειγματοληπτικών επιφανειών

Συντάκτης	Σπύρος Ντάφης, Πέτρος Κακούρος		
Τύπος οικοτόπου (κωδικός Οδηγίας 92/43/ΕΟΚ & Ονομασία)	«(Υπο)Μεσογειακά δάση πεύκης με ενδημικά είδη μαύρης πεύκης» με κωδικό 9530		
ΘΕΣΗ	Σανιδάκι		
ΗΜΕΡΟΜΗΝΙΑ	16/9/2009		
Κωδικός επιφάνειας	E12		
Συντεταγμένες (κέντρο επιφάνειας) ΕΓΣΑ x γ / φ λ	374884,8358	4113383,128	37,161103 22,59258416
Υπερθαλάσσιο ύψος	1252		
Ορεογραφική διαμόρφωση (Ράχη, Πλαγιά, Κοίλωμα, Επίπεδο)	Π		
Έκθεση (8 βάθμια)	ΝΔ		
Κλίση (μοίρες)	11-20		
Υπόστρωμα	Φυλλίτες, σχιστόλιθοι, χαλαζίτες		
ΦΥΤΟΚΑΛΥΨΗ (%)			
ΟΡΟΦΟΣ ΔΕΝΔΡΩΝ	0%		
ΟΡΟΦΟΣ ΘΑΜΝΩΝ	0%		
ΟΡΟΦΟΣ ΠΟΩΝ	60%		
ΑΡΙΘΜΟΣ ΕΙΔΩΝ			

Κατάλογος ειδών

Γένος - είδος	Συνώνυμα	Πληθοκάλυψη
<i>Stipa sp.</i>		Κυρίαρχο είδος
<i>Brachypodium retusum</i>		
<i>Bromus benekenii</i>		
<i>Avena fatua</i>		
<i>Cynosurus echinatus</i>		
<i>Sanguisorba minor</i>		
<i>Mycelis muralis</i>		
<i>Doroniticum orientale</i>		
<i>Astragalus monspessulanum</i>		

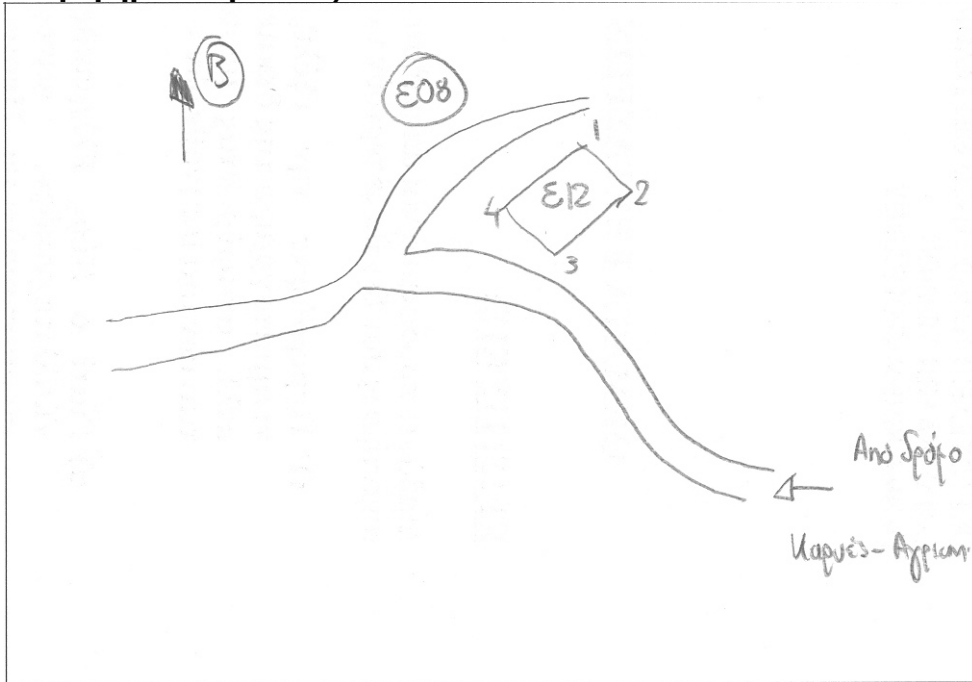
Έργο LIFE PINUS
Φυσική αναγέννηση

Κωδικός διατομής

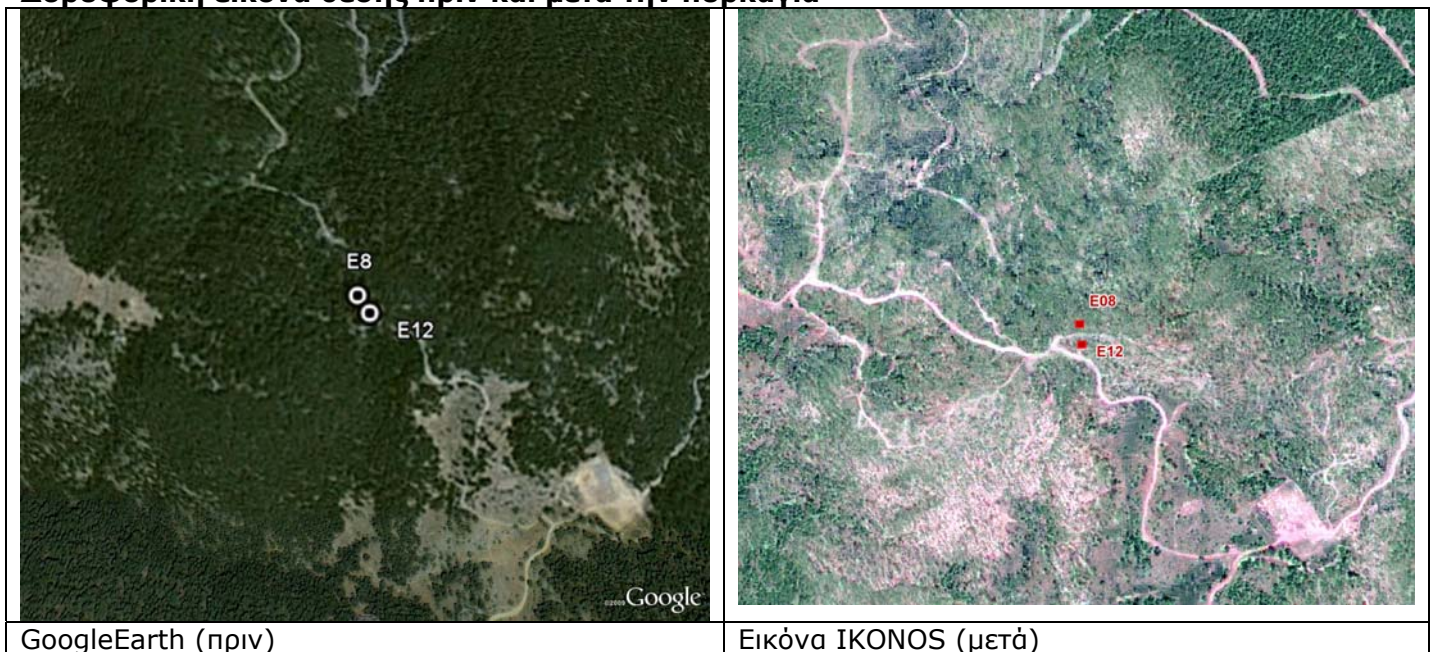
Απ*	1ε**	2ε	Απ	1ε	2ε	Απ	1ε	2ε	Απ	1ε	2ε	Απ	1ε	2ε	Απ	1ε	2ε

* Απόσταση από νησίδα ή κράσπεδο σε m, ** 1ε: 1 έτους, 2ε: 2 ετών

Σκαρίφημα επιφάνειας



Δορυφορική εικόνα θέσης πριν και μετά την πυρκαγιά



GoogleEarth (πριν)

Εικόνα IKONOS (μετά)



Φωτογραφίες επιφάνειας



Λήψη από γωνία* 4



Λήψη από γωνία 4-3



Λήψη από γωνία 4-1

* Με βάση το σκαρίφημα. Σε περίπτωση λήψης ανάμεσα στις κορυφές σημειώνεται π.χ. 1-2. Για φωτογραφίες που ελήφθησαν από το εσωτερικό της επιφάνειας σημειώνεται η ένδειξη ε και η κοντινότερη κορυφή ή πλευρά όπως και στην φωτογράφιση εκτός επιφάνειας.

Έντυπο καταγραφής δεδομένων βλάστησης δειγματοληπτικών επιφανειών

Συντάκτης	Σπύρος Ντάφης, Πέτρος Κακούρος		
Τύπος οικοτόπου (κωδικός Οδηγίας 92/43/ΕΟΚ & Ονομασία)	«(Υπο)Μεσογειακά δάση πεύκης με ενδημικά είδη μαύρης πεύκης» με κωδικό 9530		
ΘΕΣΗ	Σανιδάκι		
ΗΜΕΡΟΜΗΝΙΑ	16/9/2009		
Κωδικός επιφάνειας	E13		
Συντεταγμένες (κέντρο επιφάνειας) ΕΓΣΑ x γ / φ λ	374560,5414	4113406,635	37,1612714 22,58892889
Υπερθαλάσσιο ύψος	1272		
Ορεογραφική διαμόρφωση (Ράχη, Πλαγιά, Κοίλωμα, Επίπεδο)	Ε		
Έκθεση (8 βάρθμια)	ΒΔ		
Κλίση (μοίρες)	11-20		
Υπόστρωμα	Φυλλίτες, σχιστόλιθοι, χαλαζίτες		
ΦΥΤΟΚΑΛΥΨΗ (%)			
ΟΡΟΦΟΣ ΔΕΝΔΡΩΝ	0%		
ΟΡΟΦΟΣ ΘΑΜΝΩΝ	0%		
ΟΡΟΦΟΣ ΠΟΩΝ	10%		
ΑΡΙΘΜΟΣ ΕΙΔΩΝ			

Κατάλογος ειδών		
Γένος - είδος	Συνώνυμα	Πληθοκάλυψη

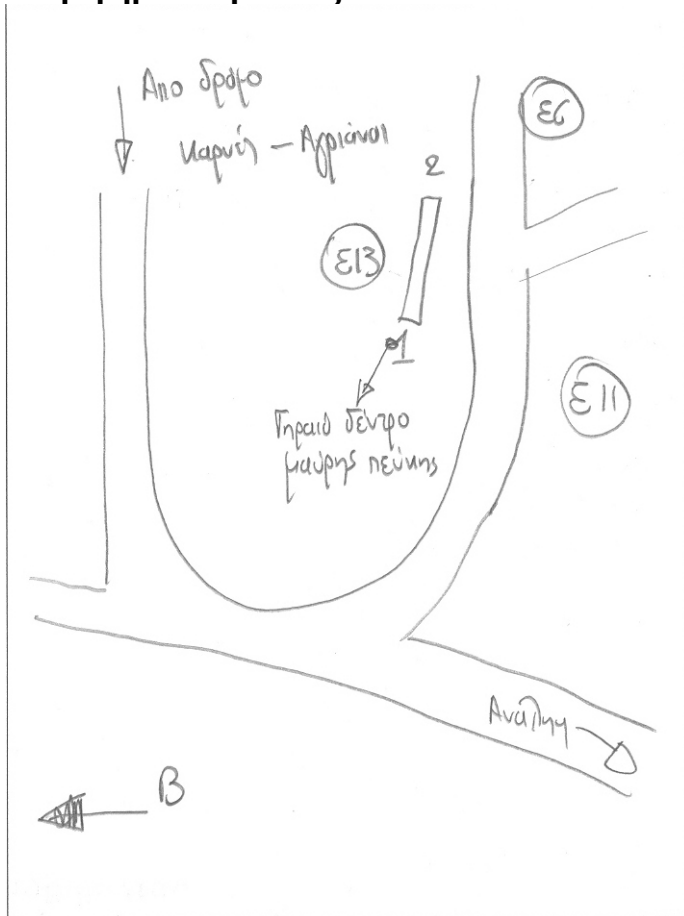
Έργο LIFE PINUS
Φυσική αναγέννηση

Κωδικός διατομής

Απ*	1ε**	2ε	Απ	1ε	2ε	Απ	1ε	2ε	Απ	1ε	2ε	Απ	1ε	2ε	Απ	1ε	2ε
6	2																
8																	
10	1																
12	2																

* Απόσταση από νησίδα ή κράσπεδο σε m, ** 1ε: 1 έτους, 2ε: 2 ετών

Σκαρίφημα επιφάνειας



Δορυφορική εικόνα θέσης πριν και μετά την πυρκαγιά



GoogleEarth (πριν)

Εικόνα IKONOS (μετά)

Φωτογραφίες επιφάνειας



Λήψη από γωνία* 2

Λήψη από γωνία 2

* Με βάση το σκαρίφημα. Σε περίπτωση λήψης ανάμεσα στις κορυφές σημειώνεται π.χ. 1-2. Για φωτογραφίες που ελήφθησαν από το εσωτερικό της επιφάνειας σημειώνεται η ένδειξη ε και η κοντινότερη κορυφή ή πλευρά όπως και στην φωτογράφιση εκτός επιφάνειας.